



“No segundo semestre de 2008, 70% dos 100 principais sites hospedavam conteúdos maliciosos ou continham um redirecionamento mascarado para um site ilegítimo.”

**Websense Security Labs**

## Websense Web Security Gateway

### Controlar e Proteger a Web 2.0

A Web 2.0 está mudando profundamente a forma como trabalhamos e interagimos. Mais de 90 dos 100 websites mais populares são classificados como sites de redes sociais ou pesquisa, e suportam conteúdo dinâmico ou gerado pelos usuários. Muitas empresas estão adotando a Web como uma plataforma corporativa, mas as tecnologias da Web 2.0, como blogs, wikis, sites de redes sociais e feeds RSS, tornam ineficazes as tecnologias de segurança tradicionais, como antivírus, reputação da Web e filtragem básica de URLs.

A Web 2.0 pode gerar benefícios enormes para as empresas, incluindo a melhoria da privacidade e da satisfação dos clientes, e criar uma vantagem competitiva. Porém, a Web 2.0 também origina novos riscos—para a segurança, a produtividade e a responsabilidade legal. Ainda assim, as empresas podem se beneficiar significativamente das tecnologias da Web 2.0 e, não importa se as empresas gostam ou não, os funcionários estão usando essas novas ferramentas e aplicativos baseados na Web, contornando a fiscalização das equipes de segurança de rede e TI.

O Websense® Web Security Gateway é a solução mais precisa e eficaz do setor para filtragem de conteúdo e proteção contra ameaças da Web 2.0, habilitando as empresas a acelerar os negócios sem precisar se preocupar com ameaças de segurança, produtividade e responsabilidade legal, como conteúdo malicioso e inadequado, e perda de dados.

### O Websense Web Security Gateway oferece:

- Visibilidade e controle sobre conteúdo dinâmico da Web e perda de dados de saída, incluindo tráfego com criptografia SSL
- Proteção contra ameaças da Web 2.0, como scripts dinâmicos
- Controles de aplicativos avançados para IM, P2P e mais
- Administração e relatórios fáceis de usar e centralizados
- Proxy e cache Web integrados

### Proteção contra ameaças dinâmicas da Web 2.0

A Web atual está cheia de conteúdo dinâmico. O exame de conteúdo em tempo real é a única forma de controlar com eficácia as ameaças dinâmicas da Web que são criadas para contornar os métodos de segurança tradicionais. O Websense Web Security Gateway usa mecanismos de análise proprietários desenvolvidos pelo Websense Security Labs para analisar o conteúdo da Web solicitado por um usuário final. Este controle avançado amplia o uso de diversas técnicas de segurança incluídas com o gateway, como antivírus, antivírus Web da Websense, análise de reputação Web, análise comportamental e filtragem Web usando o banco de dados de URLs líder de mercado da Websense. Esta proteção avançada da Websense fornece mais cobertura e precisão, habilitando os clientes a aproveitar com segurança os benefícios da Web 2.0.

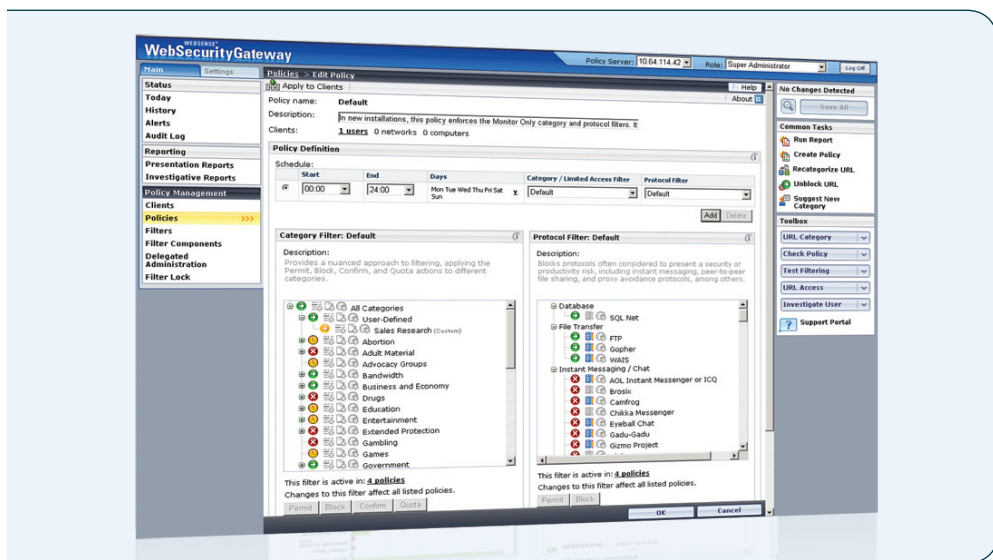
### Controle sobre conteúdo dinâmico e gerado pelo usuário

A Websense tem tecnologias avançadas de análise, inspeção e classificação de conteúdo em tempo real da Rede Websense ThreatSeeker™ no Websense Web Security Gateway. Essas tecnologias incorporadas oferecem proteção contra conteúdo Web anteriormente não classificado ou desconhecido “em tempo real”. O Websense Web Security Gateway é a única solução que classifica conteúdo específico em páginas da Web, como mashups, em vez de classificar apenas as páginas da Web em si.

“Com o exame em tempo real fornecido pelo Websense Web Security Gateway, abrimos o acesso a sites da Web 2.0 e garantimos que o conteúdo malicioso não entre e os nossos dados confidenciais não saiam.”

**Henry Parker**  
Arquiteto de Segurança Sênior  
Addison Avenue

Isso permite que os gerentes de TI forneçam acesso a sites da Web 2.0, mantendo as empresas protegidas contra partes dos sites que contêm conteúdo inadequado ou indesejado. O software Websense analisa conteúdo publicado em sites da Web 2.0, redes sociais e blogs quando são postados, usando o primeiro e único sistema de detecção e proteção antecipada de ameaças da Web 2.0 disponível no setor. Isso fornece aos clientes proteção contra os riscos antes que se propaguem.



Gerenciamento de políticas Websense

### Controles avançados para aplicativos

O crescimento de aplicativos de rede, como IM e P2P, fornece aos hackers um meio de interromper os negócios e furtar dados confidenciais. O Websense Web Security Gateway fornece controle sobre mais de 130 protocolos de rede para milhares de aplicativos, reduzindo os riscos de segurança e evitando a perda de dados para aplicativos não autorizados.

### Proxy e cache Web integrados

O Websense Web Security Gateway baseia-se em uma plataforma de proxy e cache Web de classe corporativa. Esta plataforma fornece administração e controle avançados, habilitando a análise de conteúdo em tempo real para tráfego Web. O proxy e o cache integrados podem ser usados pelos clientes para consolidar implementações de proxy Web existentes, aumentar o tempo de resposta e o desempenho, com economia de tempo e recursos em comparação com comprar e manter sistemas separados.

### Visibilidade e controle de comunicações Web seguras

O Websense Web Security Gateway fornece inspeção para comunicações Web seguras. O aumento do uso de tráfego SSL e FTP sobre HTTP criou pontos cegos para filtros legados de URLs e abre backdoors para ameaças e perda de dados. O Websense Web Security Gateway fornece visibilidade e controle completos sobre o tráfego SSL, permitindo que as empresas apliquem políticas eficazes para todas as comunicações Web.

### Interface intuitiva para administração e relatórios

O Websense Web Security Gateway fornece uma interface de administração e relatórios centralizada e baseada em tarefas, que integra controle granular de políticas com relatórios aprofundados. O painel de controle intuitivo e fácil de usar habilita os clientes a criar relatórios acionáveis com facilidade, e inclui mais de 55 relatórios integrados sobre atividade de usuários e redução de riscos. O gateway requer menos tempo e esforço para administrar do que as soluções da concorrência, economizando tempo e dinheiro, e fornecendo maior visibilidade e controle, além de controles de políticas mais precisos e granulares.



Administração e relatórios Websense

“Mais de 45% dos 100 principais websites aceitam conteúdo dinâmico ou gerado por usuários.”

“39% dos ataques maliciosos na Web incluem código para furto de informação.”

**Websense Security Labs**

Recursos	Benefícios
<p><b>Controle de conteúdo da Web 2.0 em tempo real</b></p>	<ul style="list-style-type: none"> <li>Habilita o uso e o controle seguros das tecnologias mais recentes da Web 2.0</li> <li>Permite usar as novas tecnologias da Web 2.0, protegendo contra ameaças legadas e emergentes</li> <li>Aumenta a produtividade dos funcionários e amplia as políticas de uso da Web para sites desconhecidos e dinâmicos em tempo real</li> <li>Reduz os custos de TI e aumenta a eficiência, consolidando vários produtos pontuais em uma solução única e fácil de usar que protege contra ameaças conhecidas e novas ameaças emergentes</li> </ul>
<p><b>Exame de segurança da Web 2.0 em tempo real</b> usando ferramentas analíticas, incluindo antivírus, antivírus Web, análise de reputação Web, análise comportamental e mais, para detectar e bloquear ameaças dinâmicas</p>	<ul style="list-style-type: none"> <li>Impede infecções potenciais e perda de dados, identificando e bloqueando ameaças dinâmicas, como XSS (cross-site scripting), projetadas para contornar a proteção legada</li> <li>Fornece a precisão e a granularidade necessárias para administrar e proteger a sua empresa para a Web 2.0</li> </ul>
<p><b>Controles abrangentes para aplicativos:</b> Mecanismo híbrido para proxy e protocolos de rede controla mais de 130 protocolos e milhares de aplicativos individuais</p>	<ul style="list-style-type: none"> <li>Reduz o risco de segurança e perda de dados, impedindo que os funcionários acessem aplicativos não autorizados</li> <li>Reduz os custos de infraestrutura de rede, controlando o tipo e a quantidade de tráfego de rede</li> </ul>
<p><b>Solução de proxy e cache de classe corporativa</b> para inspecionar, otimizar e controlar o tráfego Web, incluindo SSL</p>	<ul style="list-style-type: none"> <li>Habilita o controle de conteúdo de entrada e saída, inclusive tráfego com criptografia SSL</li> <li>Melhora o desempenho da Web e o tempo de resposta da Internet</li> <li>Reduz o custo e a administração de soluções proxy legadas</li> </ul>
<p><b>Administração e relatórios fáceis de usar e centralizados</b></p>	<ul style="list-style-type: none"> <li>Economia de tempo e dinheiro para administrar a segurança Web</li> <li>Aumenta a visibilidade e os relatórios para segurança Web</li> <li>Resolve incidentes de segurança Web com mais rapidez e facilidade</li> <li>Implementa controles com o clique de um mouse e sem scripts complicados</li> </ul>

## Websense Brasil

Av. das Nações Unidas, 14.171  
Marble Tower - 15º andar  
Edifício Rochavera Corporate Towers  
Morumbi  
São Paulo - SP - Brasil

## Websense, Inc.

San Diego, CA, Estados Unidos  
tel 800 723 1166  
tel 858 320 8000  
www.websense.com

### Alemanha

websense.de

### Austrália

websense.com.au

### Cingapura

websense.com

### Colômbia

websense.com.es

### Emirados Árabes

Unidos

websense.com

### Espanha

websense.com.es

### França

websense.fr

### Hong Kong

websense.cn

### Índia

websense.com

### Inglaterra

websense.co.uk

### Irlanda

websense.co.uk

### Israel

websense.co.uk

### Itália

websense.it

### Japão

websense.jp

### Malásia

websense.com

### México

websense.com.es

### República Popular

da China

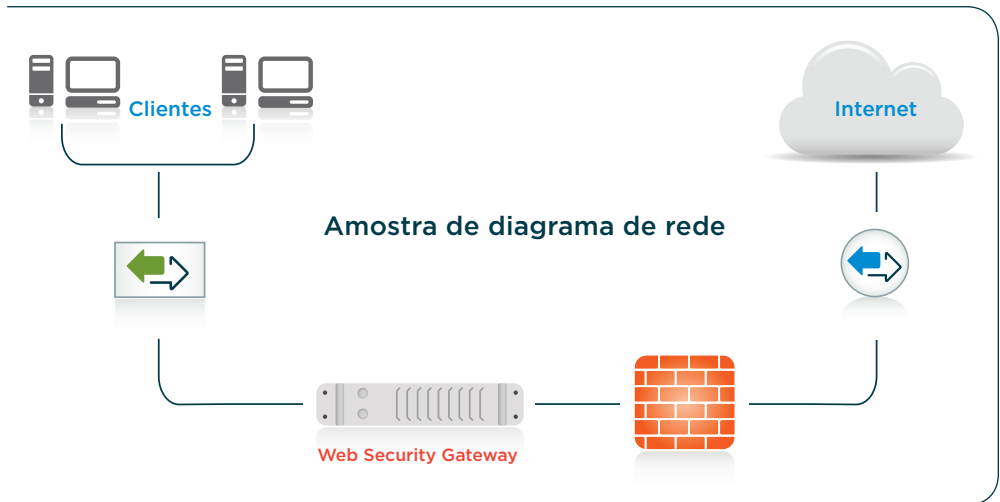
prc.websense.com

### Taiwan

websense.cn

## Opções de implementação com liberdade de escolha

O Websense Web Security Gateway está disponível como software ou no appliance Websense V10000™. A solução de software está disponível para empresas que padronizam com plataformas de hardware específicas. Para as empresas que preferem um appliance, o Websense V10000 oferece implementação simplificada, administração fácil, atualizações automáticas e compatibilidade futura para o Websense Web Security Gateway.



## Websense Web Security Gateway

### Especificações técnicas

O Websense Web Security Gateway pode ser implementado como software ou appliance.

#### Appliance:

Websense V10000

#### Requisitos mínimos de servidor para objetivos gerais:

##### Sistema Operacional

Red Hat Linux v4,  
update 5\* ou Windows Server 2003/  
Server 2008†  
CPU: 2 processadores dual-core de 2,8 GHz

##### Memória

4 GB RAM

##### Disco rígido

Dois discos físicos:  
- 100 GB para SO, aplicativos e  
dados temporários, 100 GB para cache\*  
- 100 GB (recomendado RAID 1)†

##### Interfaces de rede

Duas interfaces Ethernet 10/100/1000

##### Alta disponibilidade

WCCP, Balanceador de Carga Externo

##### Suporte a Proxy

Transparente, Explícito

##### SSL

Proxy SSL completo com gestão  
de certificados integrada

##### Autenticação

Active Directory, LDAP, RADIUS, Novell,  
NTLM v2

\* Para Websense Content Gateway e/ou  
Websense Web Filter / Web Security v7

† Para Websense Web Filter / Web Security v7  
e/ou relatórios